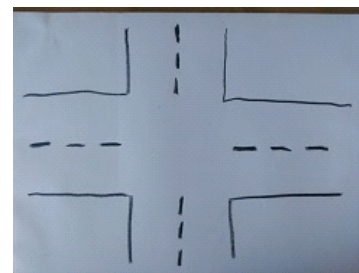
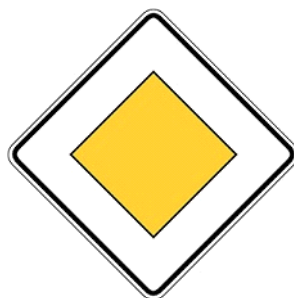
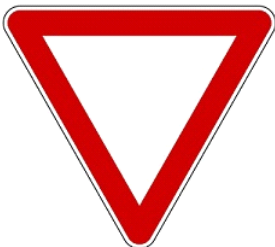




Verkehrsrätsel für Grundschul Kinder in der Radfahrausbildung

-Lösung-



Was ist richtig?



- Ich muss auf dieser Straße nicht aufpassen
- Ich muss an diesem Schild anhalten
- Ich fahre auf einer Vorfahrtsstraße
- Ich habe bis zur nächsten Kreuzung oder Einmündung Vorfahrt

Was bedeutet dieses Verkehrszeichen?



- Hier gilt „rechts vor links“
- Ich habe an der nächsten Kreuzung oder Einmündung Vorfahrt
- Alle anderen haben Vorfahrt
- Ich muss hier anhalten

Was bedeutet dieses Verkehrszeichen?



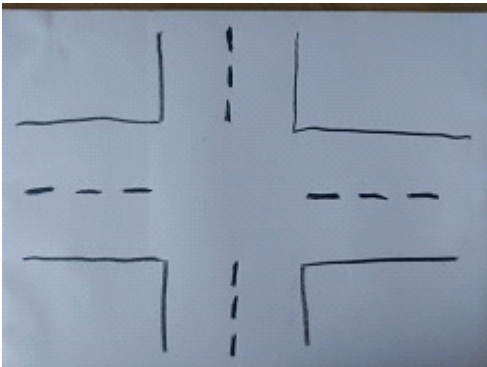
- Stopp
- Vorfahrt gewähren
- Vorfahrt
- Achtung Gefahr

Welches Verhalten ist richtig?



- Ich muss anhalten und mindestens 3 Sekunden stehen bleiben
- Ich muss nicht anhalten, wenn ich sehe, dass keiner kommt
- Ich darf ohne zu schauen losfahren
- Ich muss hier nicht aufpassen, die anderen müssen aufpassen

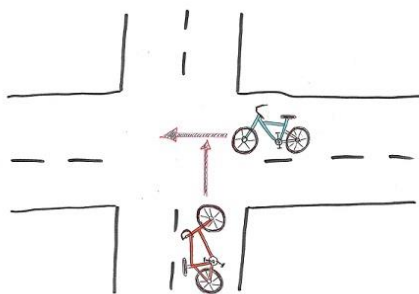
Was für eine Verkehrsregel gilt an dieser Kreuzung?



☺ **Rechts vor Links**

- Vorfahrt hat das größte Fahrzeug
- Stopp für alle
- Wer zuerst da ist, darf auch zuerst losfahren

Wer darf hier zuerst fahren?



- Der mit dem schöneren Fahrrad
- Der, der zuerst da ist
- Das rote Fahrrad
- ☺ **Das blaue Fahrrad**

Wie verhalte ich mich als Radfahrer beim Überqueren des Fußgängerüberwegs?



- Ich darf einfach rüberfahren, die anderen müssen ja warten
- Wenn die Autos/Motorräder/Fahrräder anhalten, darf ich rüberfahren
- Wenn die anderen anhalten, muss ich absteigen und rüberschieben
- Die anderen passen schon auf mich auf

Ist dieses Fahrrad verkehrssicher?



Bildquelle: Pixabay

- Ja. Es ist schnell.
- Nein! Es fehlt das Vorderlicht, Rücklicht die Klingel, Speichenreflektoren und Pedalreflektoren
- Ein Fahrrad muss nicht verkehrssicher sein
- Ja, das Fahrrad hat genug Luft auf beiden Reifen

